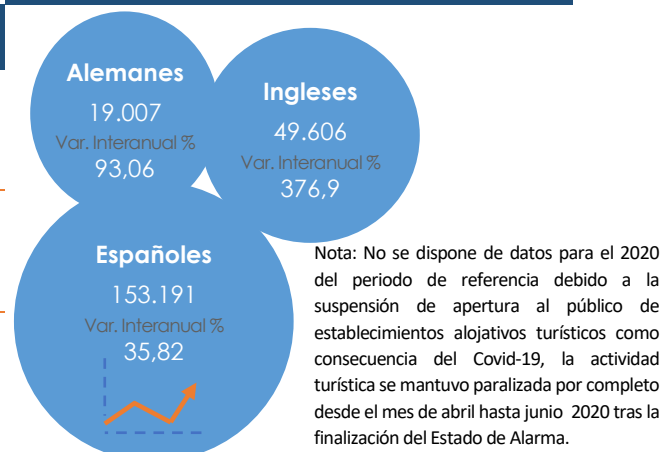


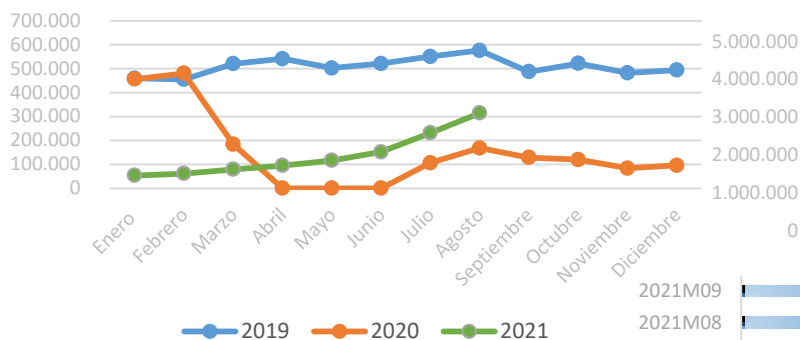
Datos de Turismo elaborados por el Servicio Técnico de Desarrollo Socioeconómico y Comercio

Principales Variables Turísticas	Agosto 2021	Agosto 2020	Variación Interanual
<b>Total Turistas</b>	<b>314.509</b>	<b>168.422</b>	<b>86,74%</b>
<b>Pernoctaciones</b>	<b>1.755.838</b>	<b>806.665</b>	<b>117,67%</b> <b>19,08</b>
<b>Ocupación %</b>	<b>58,94</b>	<b>39,86</b>	
<b>Turistas Hoteleros</b>	249.952	132.718	88,33%
<b>Pernoctaciones</b>	1.337.979	617.304	116,75%
<b>Ocupación %</b>	65,80	44,74	21,06
<b>Turistas Extrahoteleros</b>	64.557	35.704	80,81%
<b>Pernoctaciones</b>	417.859	189.361	120,67%
<b>Ocupación %</b>	44,19	29,42	14,77

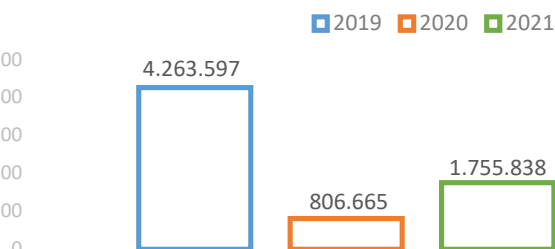
Principales Nacionalidades



Variación Mensual del Nº de Turistas por años



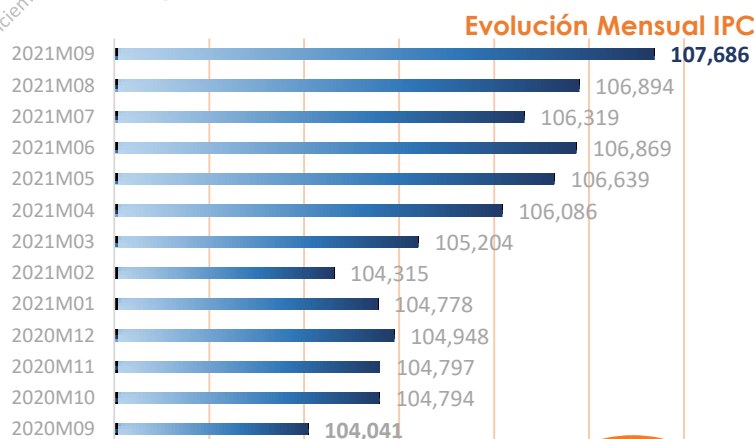
Variación Interanual Pernoctaciones Agosto



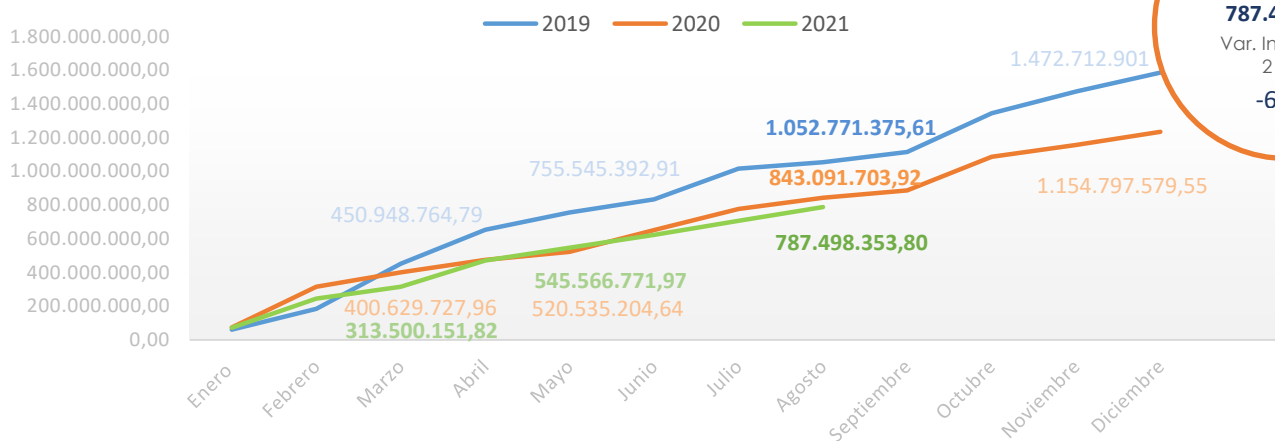
IPC - Provincia de S/C de Tenerife

<b>IPC SEPTIEMBRE 2021</b>	<b>107,686</b>
Variación mensual	0,7
Variación anual	3,5
Variación en lo que va de año	2,6

Fuente: INE



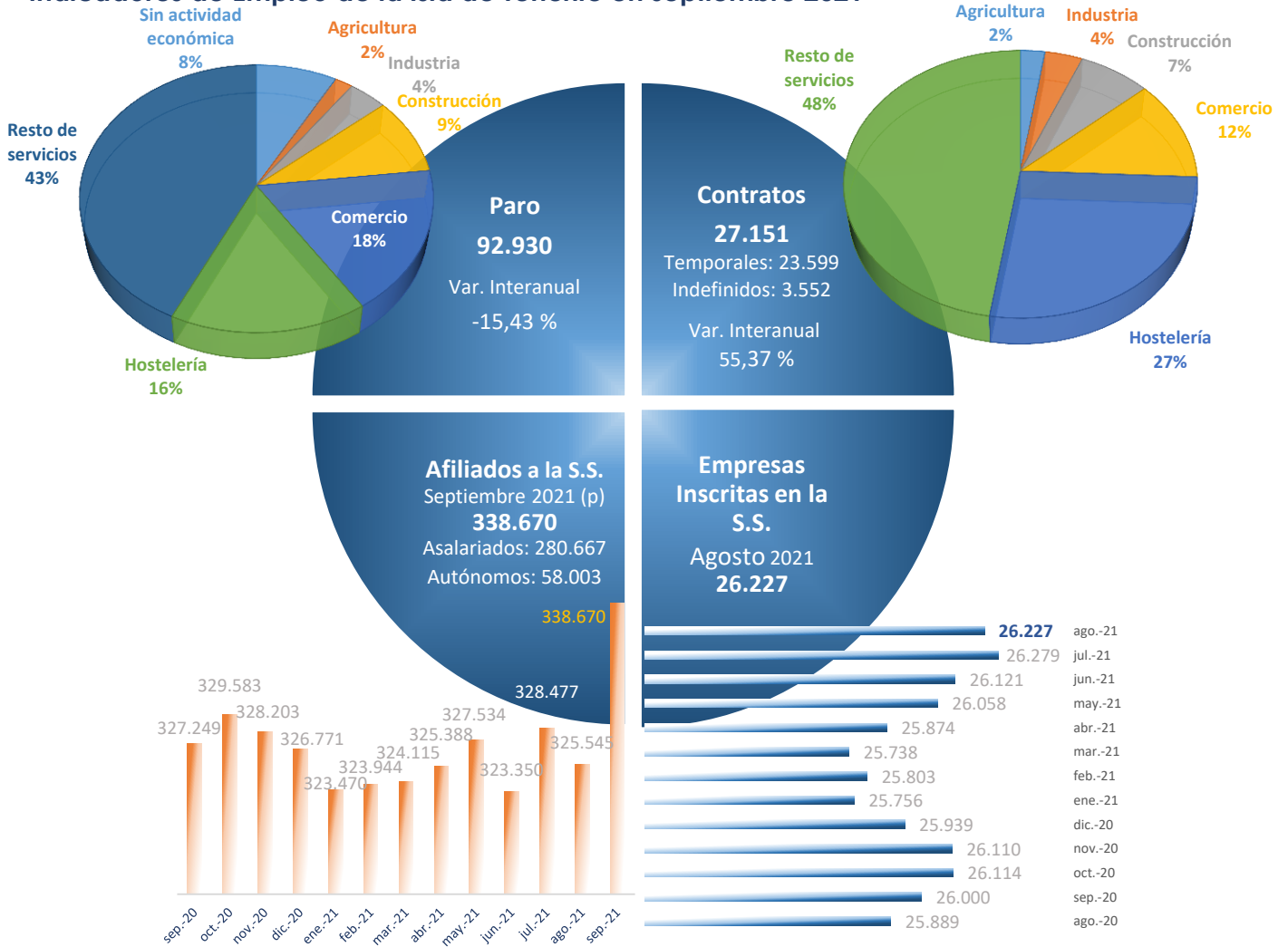
Evolución Interanual de la Recaudación Acumulada de IGIC Comunidad Autónoma de Canarias



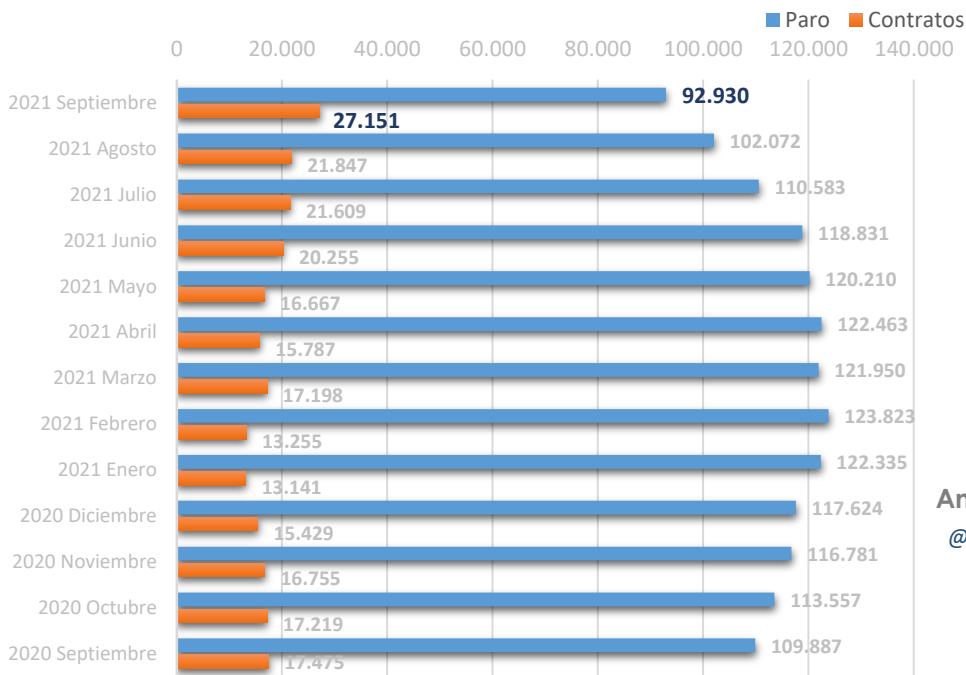
Agosto 2021  
**787.498.353**  
Var. Interanual 21/20  
**-6.59%**

Fuente: Agencia Tributaria Canaria

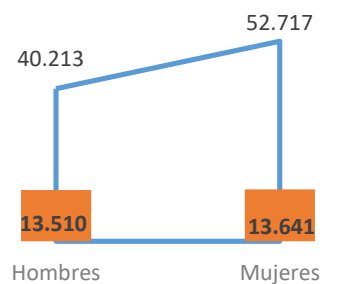
### Indicadores de Empleo de la Isla de Tenerife en septiembre 2021



### Evolución del Movimiento Laboral Registrado Isla de Tenerife



### Movimiento Laboral Septiembre 2021 por Sexos



Amplía información con un clic:

@tfebandatos

@tenerifedata



Fuente: ISTAC a partir de datos del OBECAN