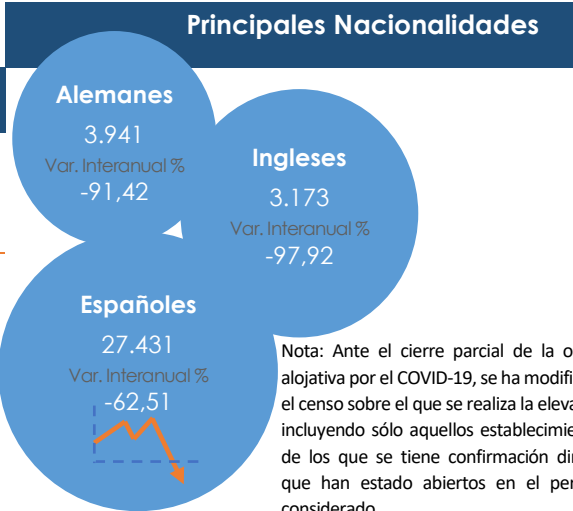


Datos de Turismo elaborados por el Servicio Técnico de Desarrollo Socioeconómico y Comercio

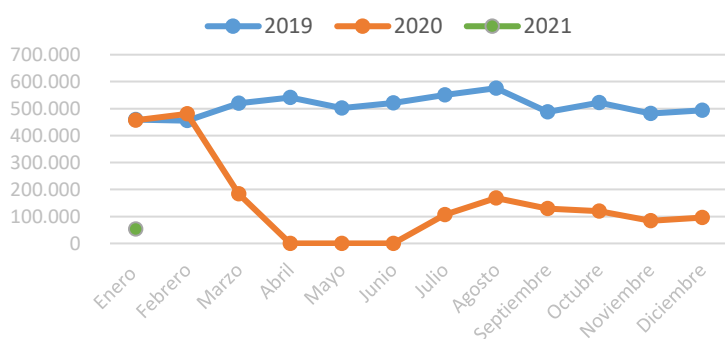
Principales Nacionalidades

Principales Variables Turísticas	Enero 2021	Enero 2020	Variación Interanual
Total Turistas	53.566	456.593	-88,27%
Pernoctaciones	253.061	3.671.749	-93,11%
Ocupación %	15,36	66,47	-51,11
Turistas Hoteleros	39.730	309.739	-87,17%
Pernoctaciones	169.653	2.315.311	-92,67%
Ocupación %	17,42	73,96	-56,54
Turistas Extrahoteleros	13.836	146.854	-90,58%
Pernoctaciones	83.408	1.356.438	-93,85%
Ocupación %	12,39	56,68	-44,29

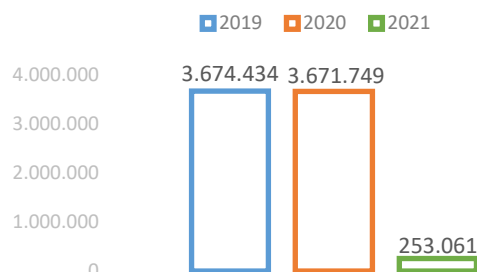


Nota: Ante el cierre parcial de la oferta alojativa por el COVID-19, se ha modificado el censo sobre el que se realiza la elevación incluyendo sólo aquellos establecimientos de los que se tiene confirmación directa que han estado abiertos en el periodo considerado.

Variación Mensual del Nº de Turistas por años



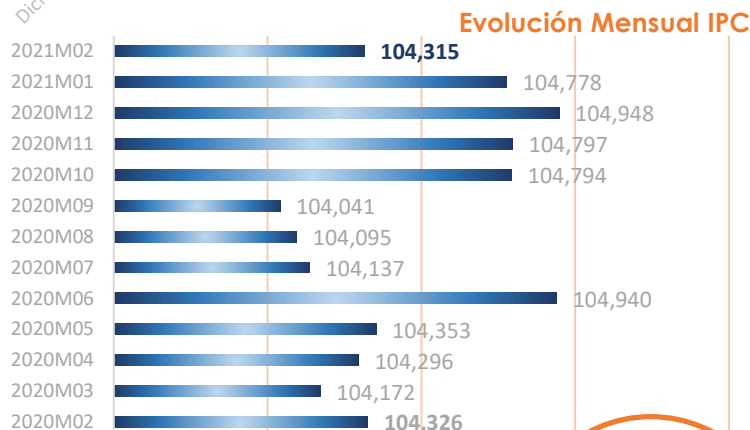
Variación Interanual Pernoctaciones Enero



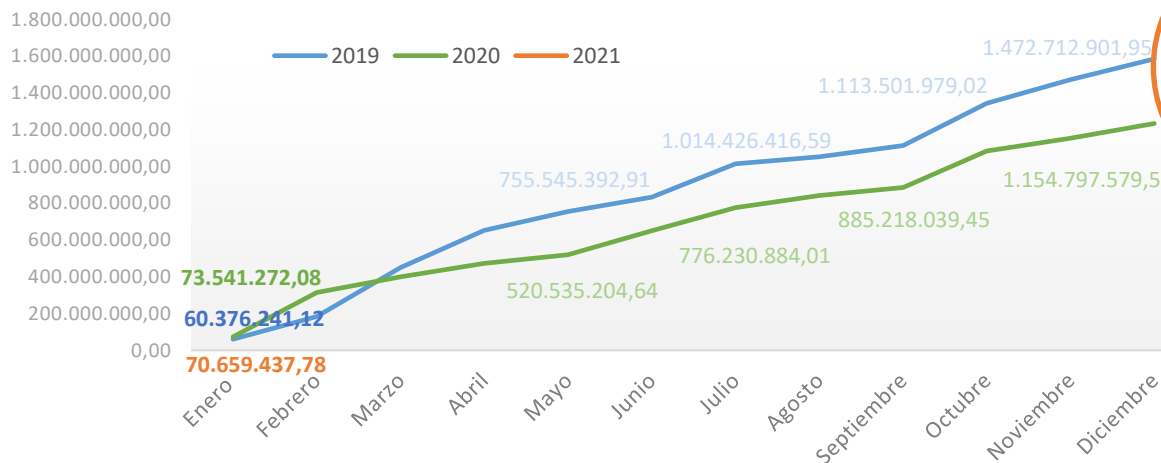
IPC - Provincia de S/C de Tenerife

IPC FEBRERO 2021	104,315
Variación mensual	-0,4
Variación anual	0,0
Variación en lo que va de año	-0,6

Fuente: INE

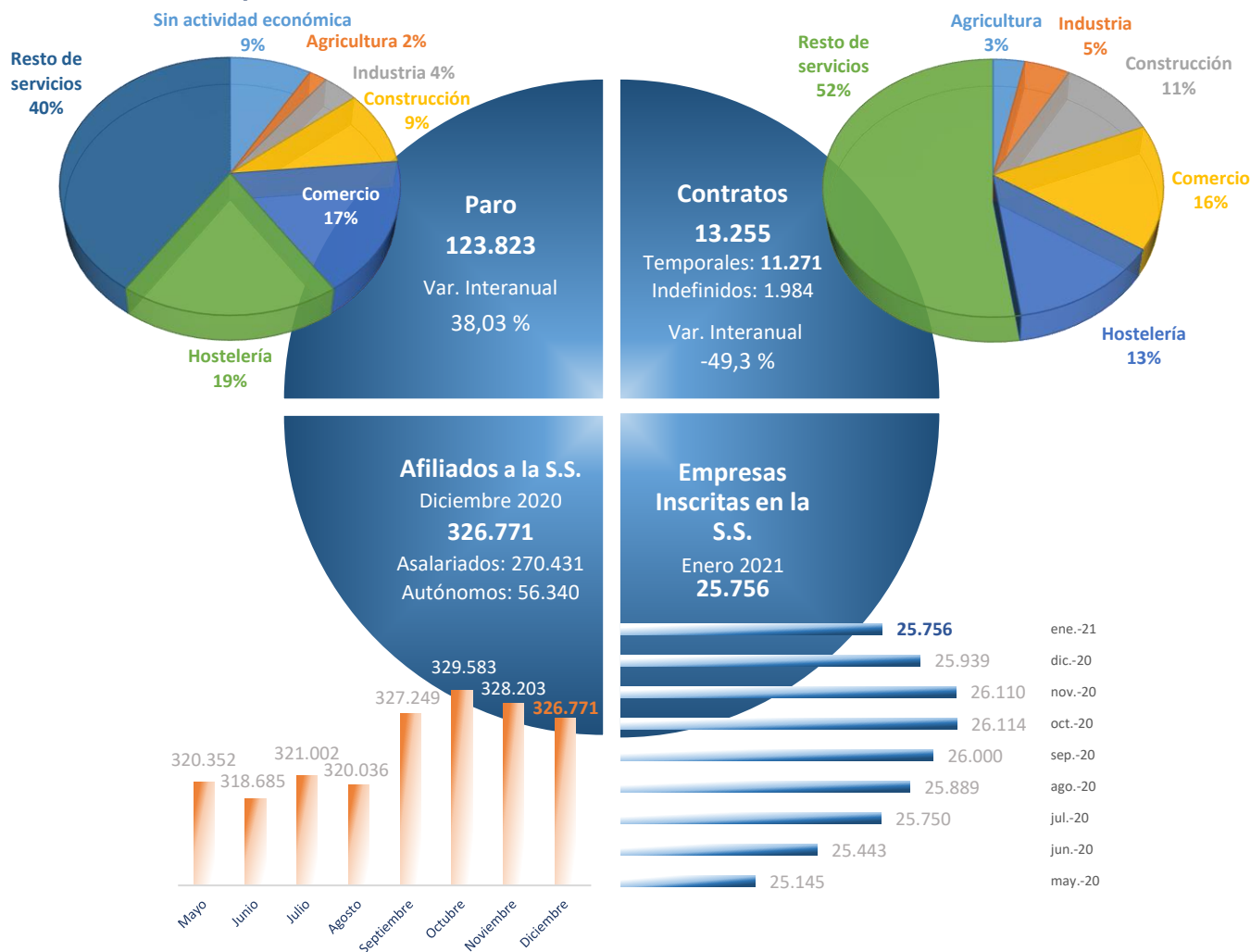


Evolución Interanual de la Recaudación Acumulada de IGIC Comunidad Autónoma de Canarias

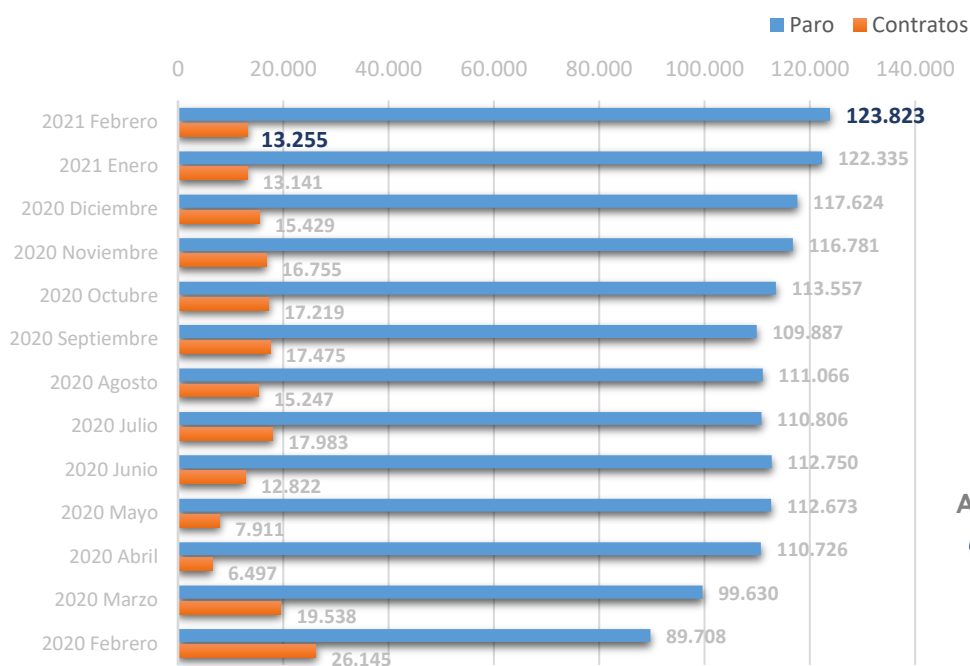


Fuente: Agencia Tributaria Canaria

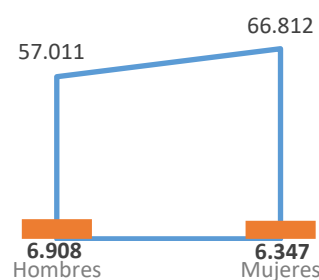
Indicadores de Empleo de la Isla de Tenerife en Febrero 2021



Evolución del Movimiento Laboral Registrado Isla de Tenerife



Movimiento Laboral Febrero 2021 por Sexos



Amplía información con un clic:

@tfebancodatos

@tenerifedata



Fuente: ISTAC a partir de datos del OBECAN