

Datos de Turismo elaborados por el Servicio Técnico de Desarrollo Socioeconómico y Comercio

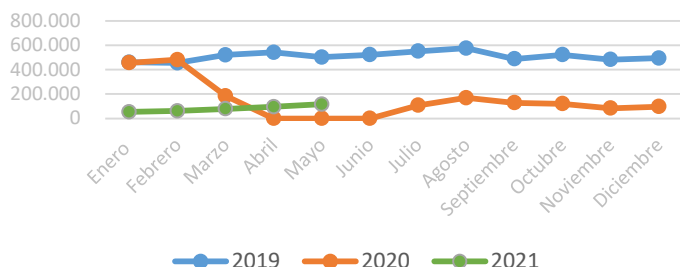
Principales Variables Turísticas	Mayo 2021	Mayo 2020	Variación Interanual
Total Turistas	116.337	-	-
Pernoctaciones	467.656	-	-
Ocupación %	31,24	-	-
Turistas Hoteleros	87.496	-	-
Pernoctaciones	351.778	-	-
Ocupación %	42,22	-	-
Turistas Extrahoteleros	28.841	-	-
Pernoctaciones	115.878	-	-
Ocupación %	17,46	-	-

Principales Nacionalidades

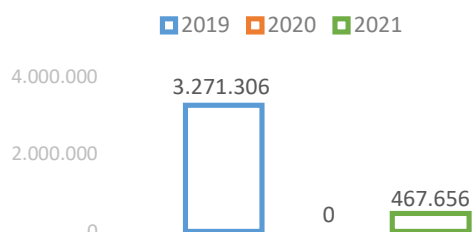


Nota: No se dispone de datos para el 2020 del periodo de referencia debido a la suspensión de apertura al público de establecimientos alojativos turísticos como consecuencia del Covid-19, la actividad turística se mantuvo paralizada por completo desde el mes de abril hasta junio 2020 tras la finalización del Estado de Alarma.

Variación Mensual del Nº de Turistas por años



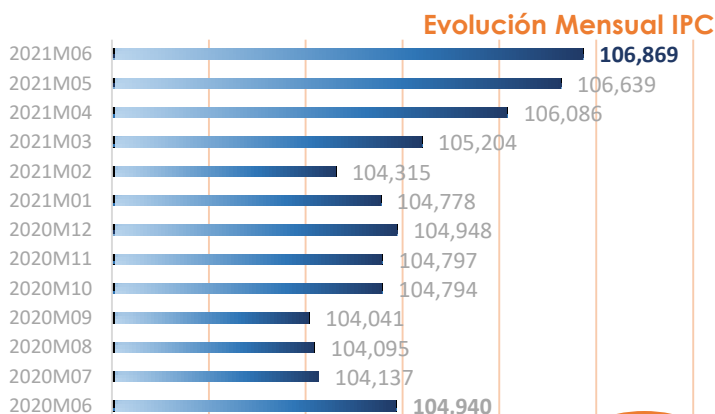
Variación Interanual Pernoctaciones Mayo



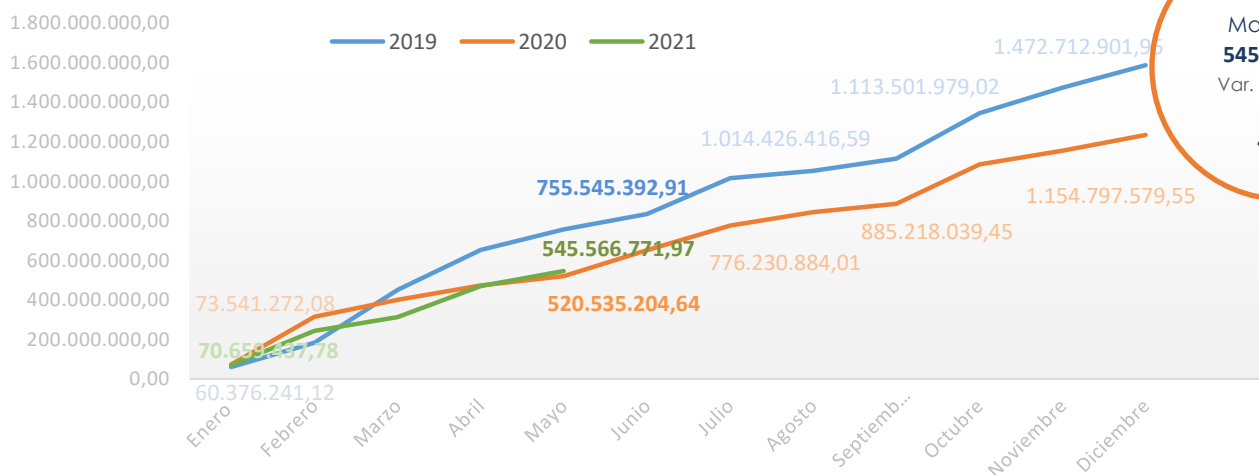
IPC - Provincia de S/C de Tenerife

IPC JUNIO 2021	106,869
Variación mensual	0,2
Variación anual	1,8
Variación en lo que va de año	1,8

Fuente: INE



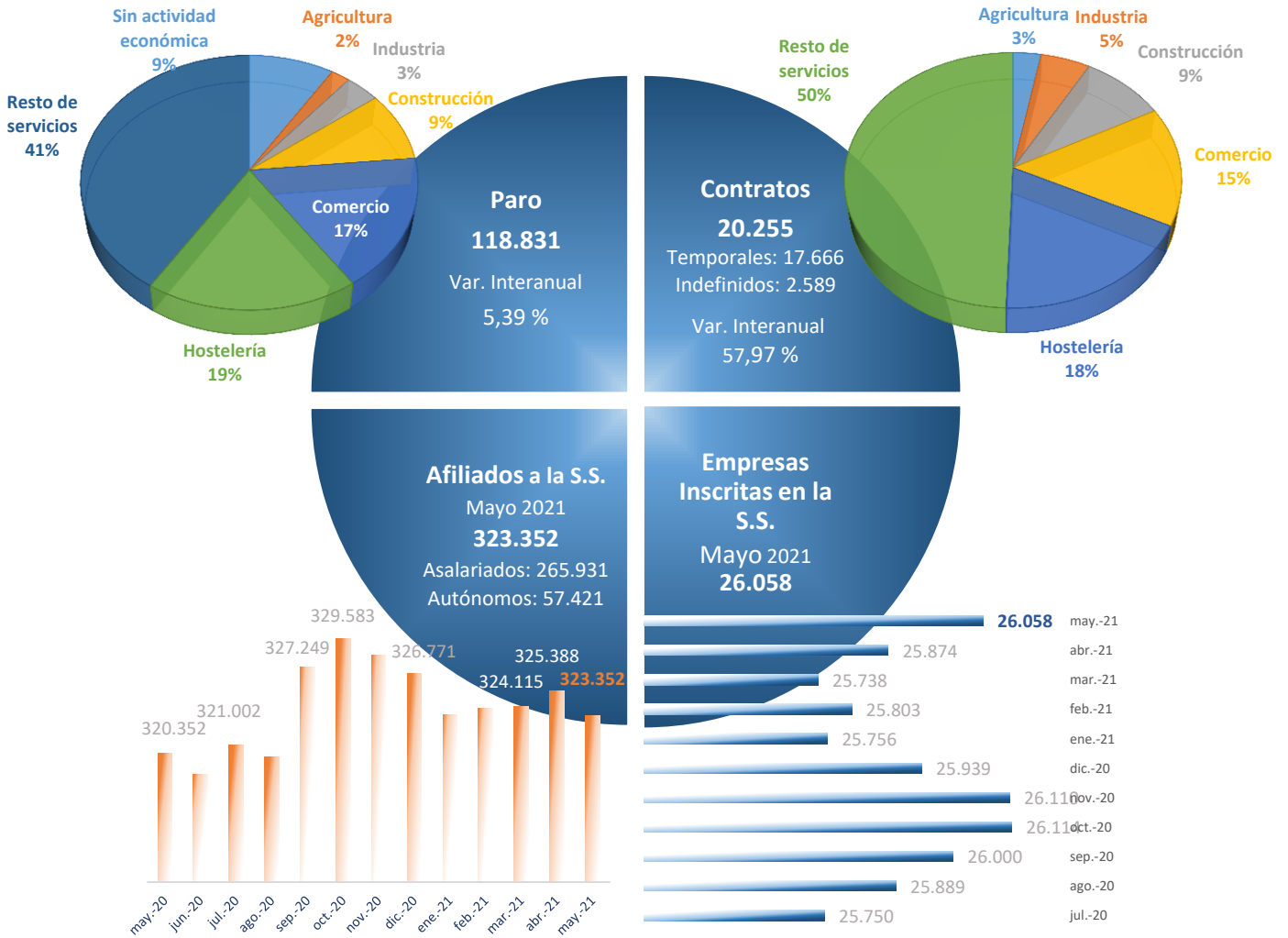
Evolución Interanual de la Recaudación Acumulada de IGIC Comunidad Autónoma de Canarias



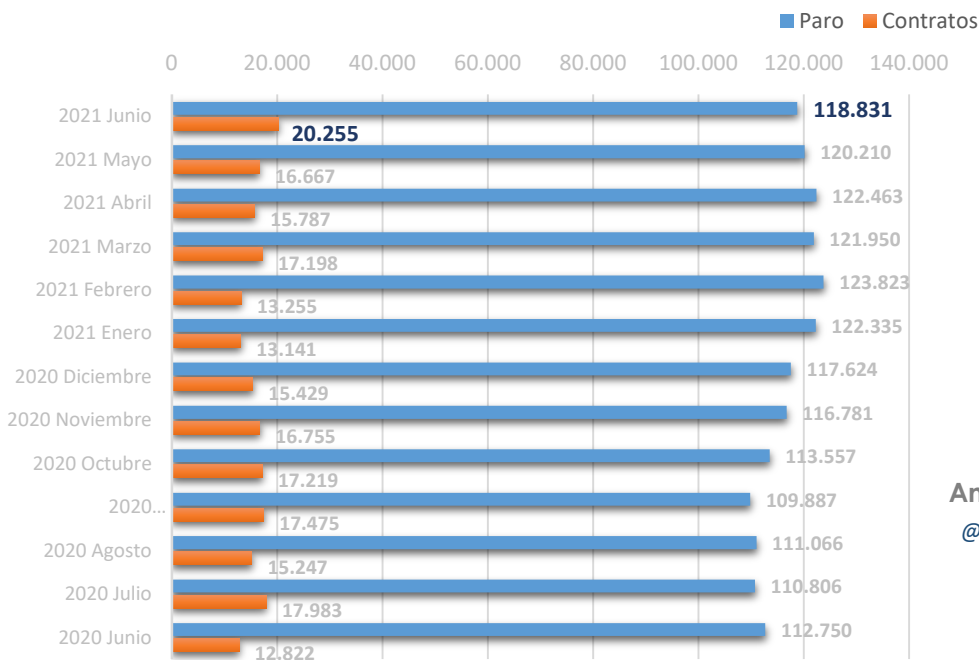
Mayo 2021
545.566.771
Var. Interanual 21/20
4.81 %

Fuente: Agencia Tributaria Canaria

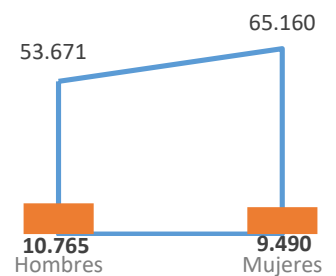
Indicadores de Empleo de la Isla de Tenerife en Junio 2021



Evolución del Movimiento Laboral Registrado Isla de Tenerife



Movimiento Laboral Junio 2021 por Sexos



Amplía información con un clic:

@tfebancodatos

@tenerifedata



Fuente: ISTAC a partir de datos del OBECAN