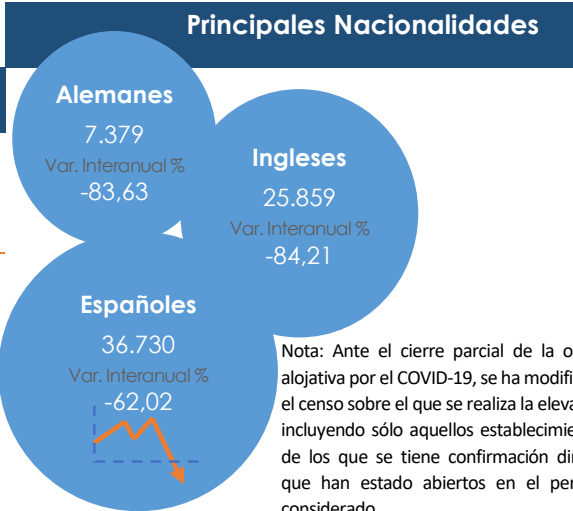


Datos de Turismo elaborados por el Servicio Técnico de Desarrollo Socioeconómico y Comercio

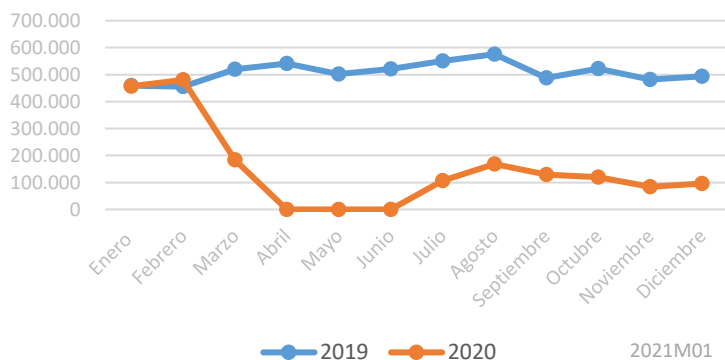
Principales Nacionalidades

Principales Variables Turísticas	Diciembre 2020	Diciembre 2019	Variación Interanual
Total Turistas	96.118	493.541	-80,52%
Pernoctaciones	526.651	3.554.690	-85,18%
Ocupación %	26,06	64,68	-38,62
Turistas Hoteleros	69.933	331.545	-78,91%
Pernoctaciones	361.475	2.238.362	-83,85%
Ocupación %	30,08	71,80	-41,72
Turistas Extrahoteleros	26.185	161.996	-83,84%
Pernoctaciones	165.176	1.316.328	-87,45%
Ocupación %	20,16	55,35	-35,19

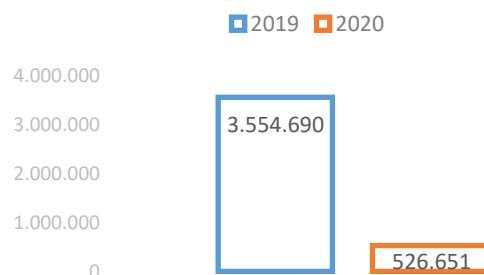


Nota: Ante el cierre parcial de la oferta alojativa por el COVID-19, se ha modificado el censo sobre el que se realiza la elevación incluyendo sólo aquellos establecimientos de los que se tiene confirmación directa que han estado abiertos en el periodo considerado.

Variación Mensual del Nº de Turistas por años



Variación Interanual Pernoctaciones Diciembre 20/19

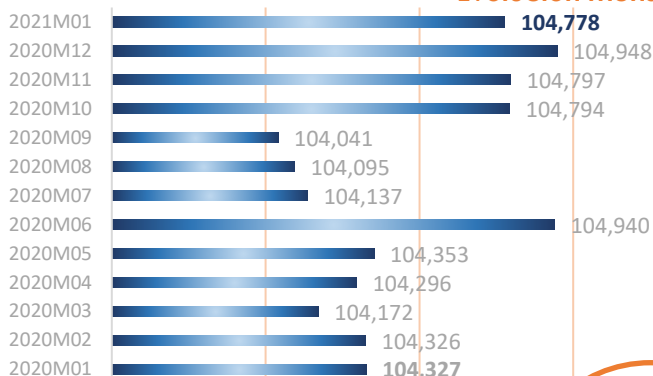


IPC - Provincia de S/C de Tenerife

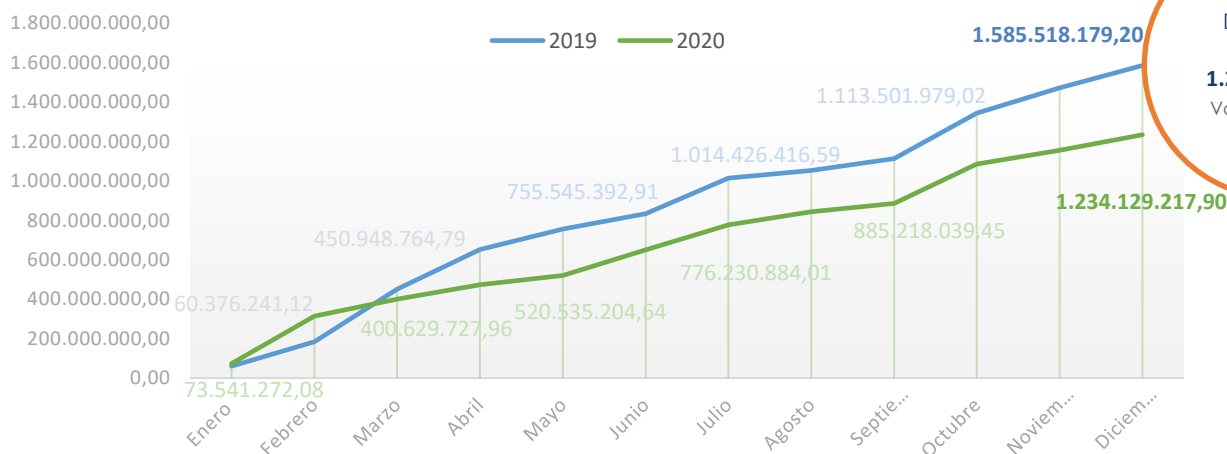
IPC ENERO 2021	104,778
Variación mensual	-0,2
Variación anual	0,4
Variación en lo que va de año	-0,2

Fuente: INE

Evolución Mensual IPC



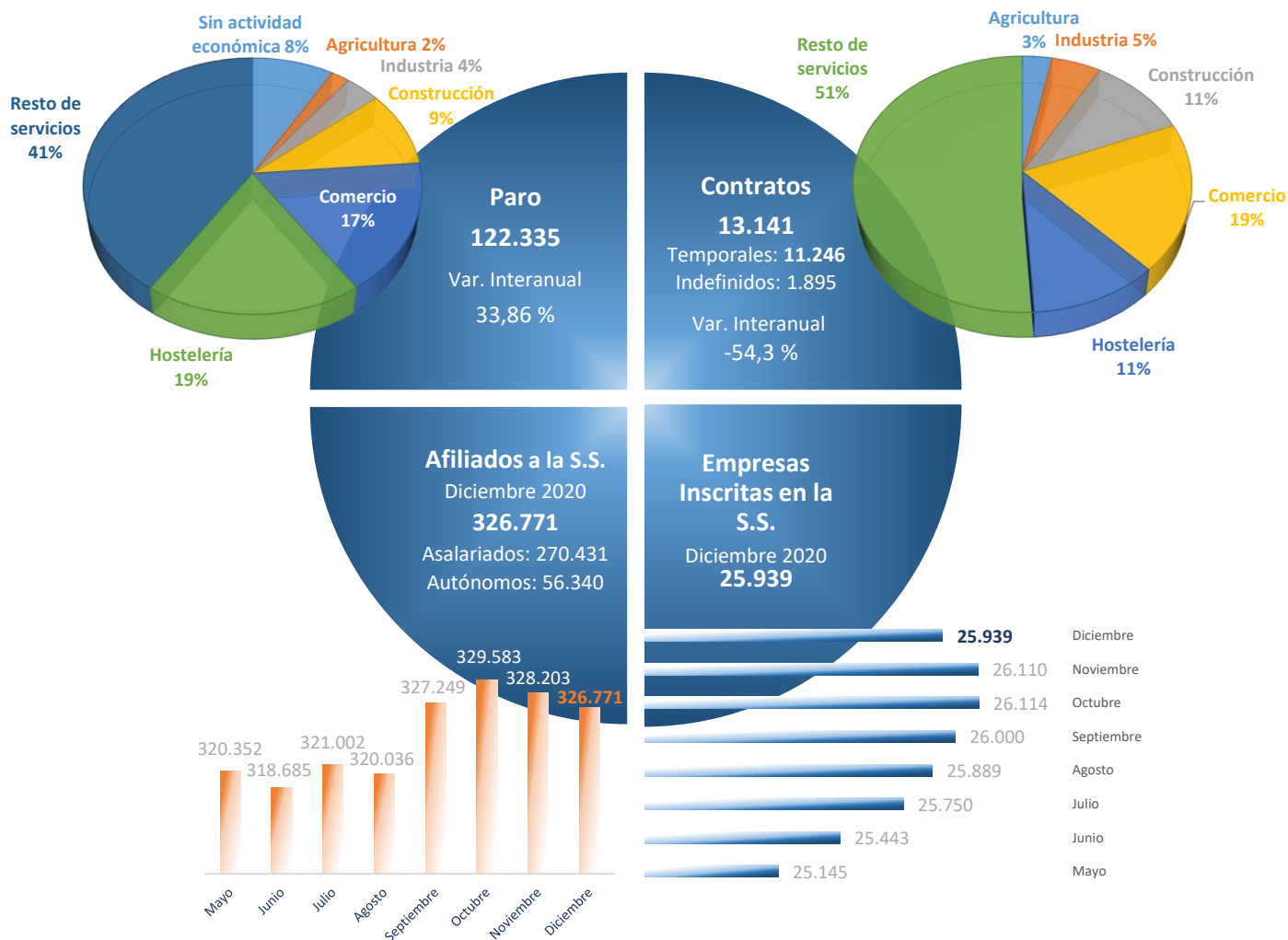
Evolución Interanual de la Recaudación Acumulada de IGIC Comunidad Autónoma de Canarias



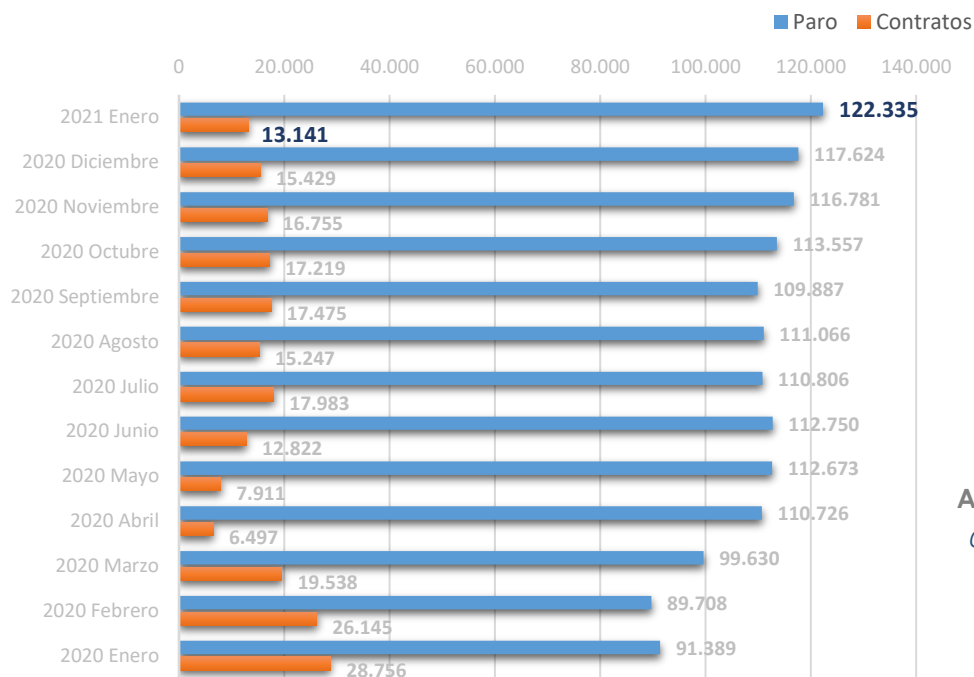
de Canarias
Diciembre 2020
1.234.129.217
Var. Interanual -22,16 %

Fuente: Agencia Tributaria Canaria

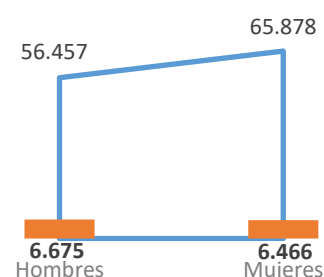
Indicadores de Empleo de la Isla de Tenerife en Enero 2021



Evolución del Movimiento Laboral Registrado Isla de Tenerife



Movimiento Laboral Enero 2021 por Sexos



Amplía información con un clic:

@tfebandatos

@tenerifedata



Fuente: ISTAC a partir de datos del OBECAN