

Datos de Turismo elaborados por el Servicio Técnico de Desarrollo Socioeconómico y Comercio

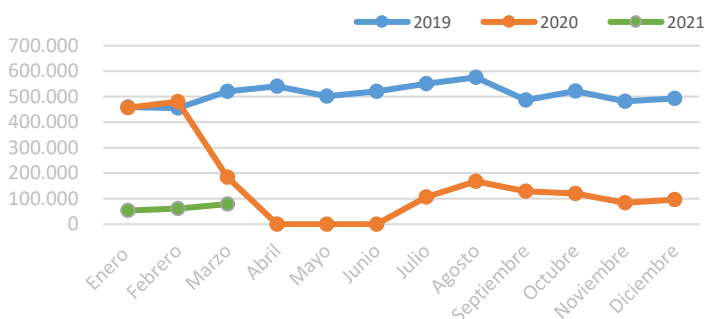
Principales Nacionalidades

Principales Variables Turísticas	Marzo 2021	Marzo 2020	Variación Interanual
Total Turistas	78.821	183.869	-57,13%
Pernoctaciones	325.585	1.606.420	-79,73%
Ocupación %	23,33	34,67	-11,34
Turistas Hoteleros	59.272	122.649	-51,67%
Pernoctaciones	234.669	956.793	-75,47%
Ocupación %	30,48	36,44	-5,96
Turistas Extrahoteleros	19.549	61.220	-68,07%
Pernoctaciones	90.916	649.627	-86,00%
Ocupación %	14,54	32,36	-17,82

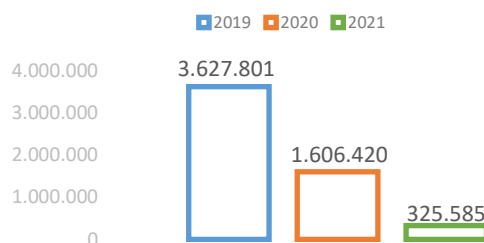


Nota: Ante el cierre parcial de la oferta alojativa por el COVID-19, se ha modificado el censo sobre el que se realiza la elevación incluyendo sólo aquellos establecimientos de los que se tiene confirmación directa que han estado abiertos en el periodo considerado.

Variación Mensual del Nº de Turistas por años



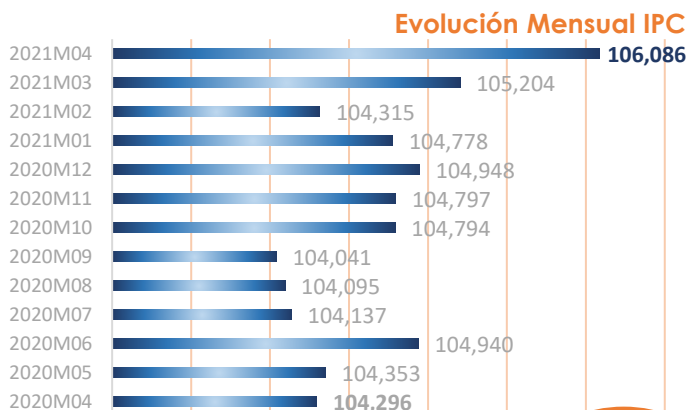
Variación Interanual Pernoctaciones Marzo



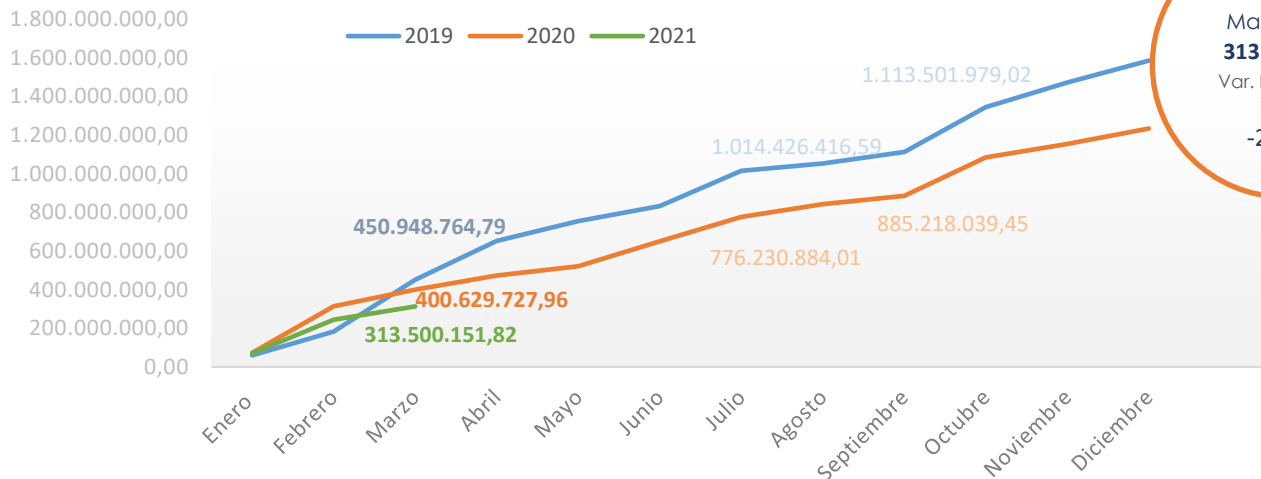
IPC - Provincia de S/C de Tenerife

IPC ABRIL 2021	106,086
Variación mensual	0,8
Variación anual	1,7
Variación en lo que va de año	1,1

Fuente: INE



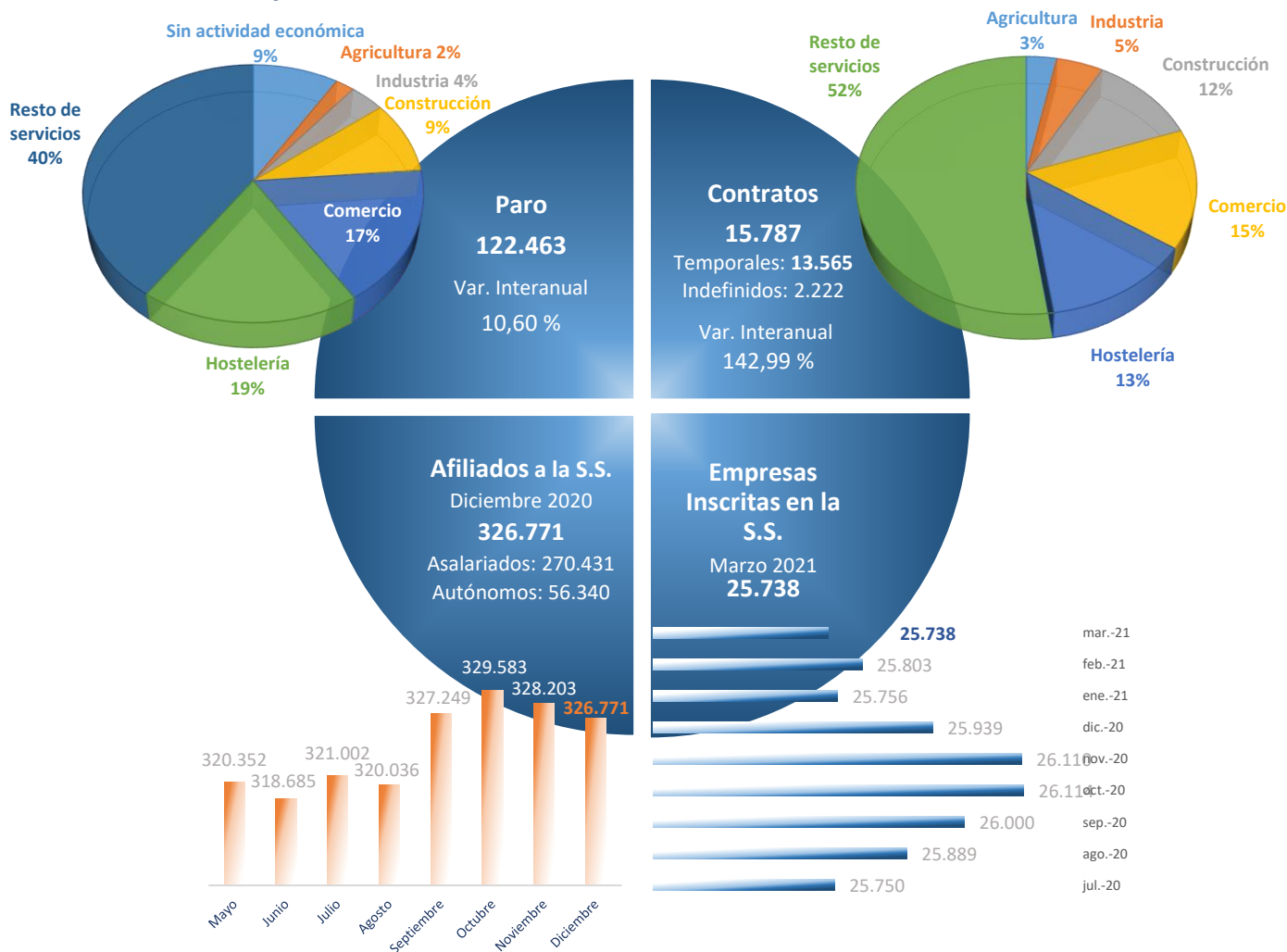
Evolución Interanual de la Recaudación Acumulada de IGIC Comunidad Autónoma de Canarias



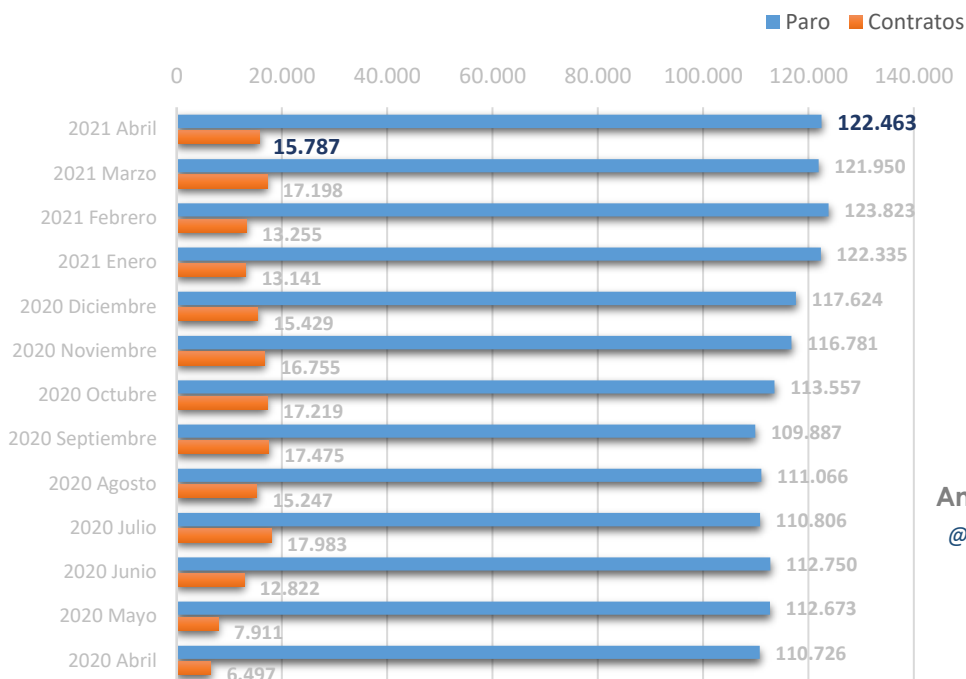
de Canarias
Marzo 2021
313.500.151
Var. Interanual 21/20
-21,75 %

Fuente: Agencia Tributaria Canaria

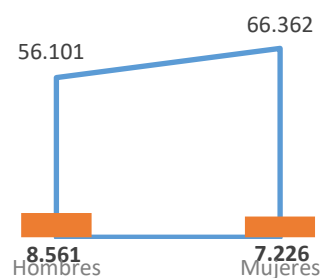
Indicadores de Empleo de la Isla de Tenerife en Abril 2021



Evolución del Movimiento Laboral Registrado Isla de Tenerife



Movimiento Laboral Abril 2021 por Sexos



Amplía información con un clic:

@tfebandatos

@tenerifedata



Fuente: ISTAC a partir de datos del OBECAN