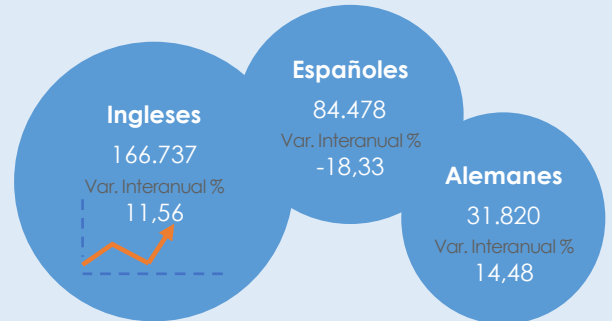


Datos de Turismo elaborados por el Servicio Técnico de Desarrollo Socioeconómico y Comercio

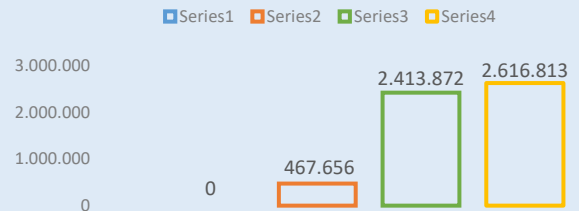
Principales Variables Turísticas	Mayo 2023	Mayo 2022	Variación Interanual
Total Turistas	393.498	387.980	1,42%
Pernoctaciones	2.616.813	2.413.872	8,41%
Ocupación %	66,74	61,74	5,00%
Turistas Hoteleros	304.152	299.568	1,53%
Pernoctaciones	1.945.760	1.818.229	7,01%
Ocupación %	72,52	66,79	5,73%
Turistas Extrahoteleros	89.346	88.412	1,06%
Pernoctaciones	671.053	595.643	12,66%
Ocupación %	54,21	50,17	4,04%

Principales Nacionalidades

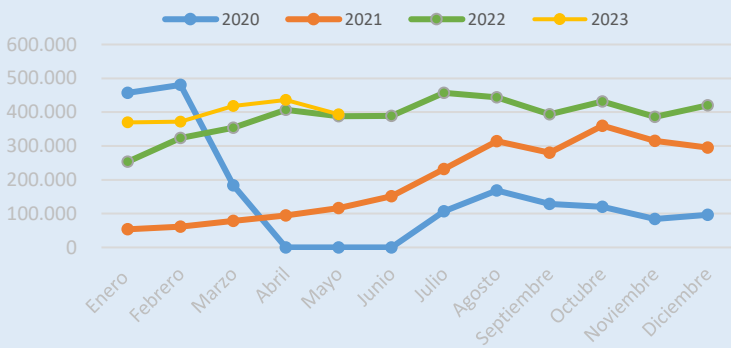
Nota: No se dispone de datos para el 2020 del periodo de referencia debido a la suspensión de apertura al público de establecimientos alojativos turísticos como consecuencia del Covid-19, la actividad turística se mantuvo paralizada por completo desde el mes de mayo hasta junio 2020 tras la finalización del Estado de Alarma.



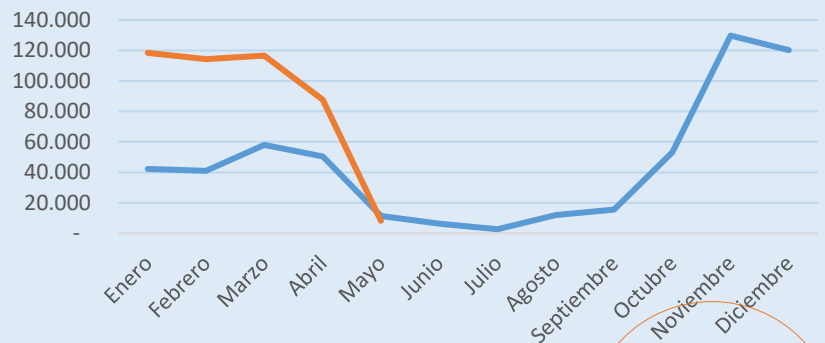
Variación Interanual Pernoctaciones Mayo



Variación Mensual del Nº de Turistas por años



Evaluación del número de cruceristas en la isla de Tenerife (2022 - 2023)



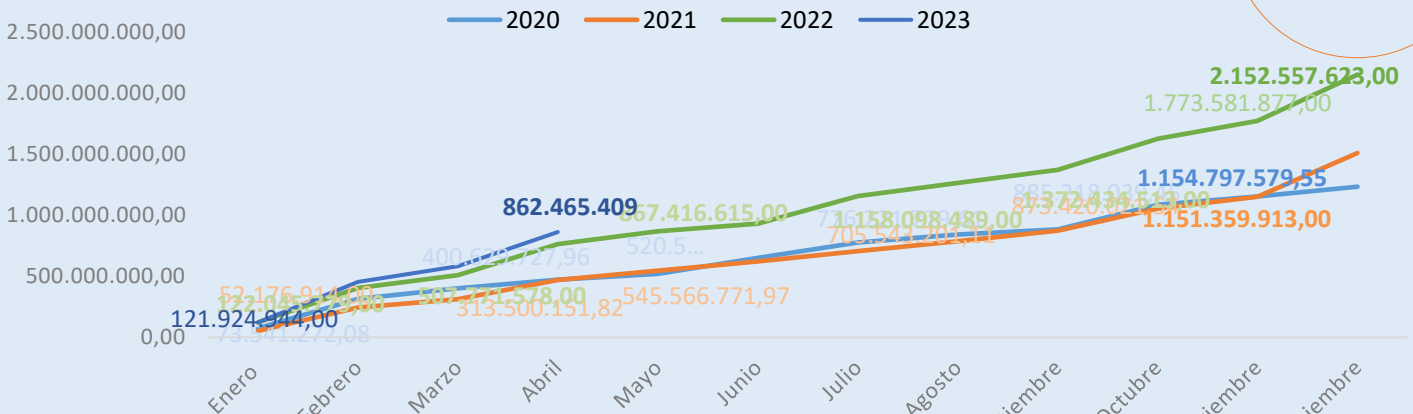
Abril 2023
281.083.183
 Var. Interanual 10,3%

IPC - Provincia de S/C de Tenerife

IPC Mayo Base 2021	112,254
Variación mensual	0,1
Variación anual	5,1
Variación en lo que va de año	2,5

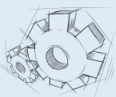
Fuente: INE

Evolución Interanual de la Recaudación Acumulada de IGIC Comunidad Autónoma de Canarias

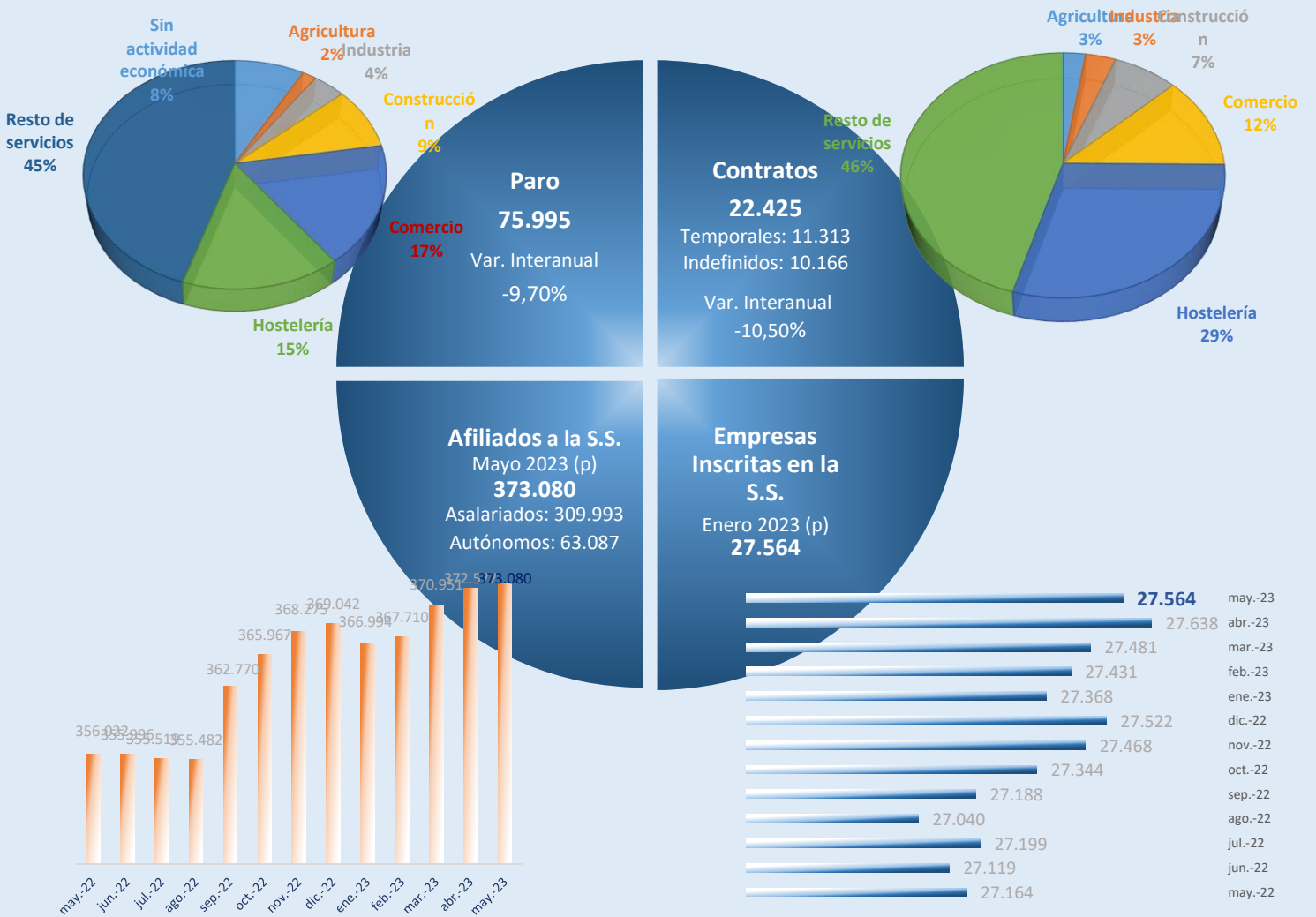


Fuente: Agencia Tributaria Canaria

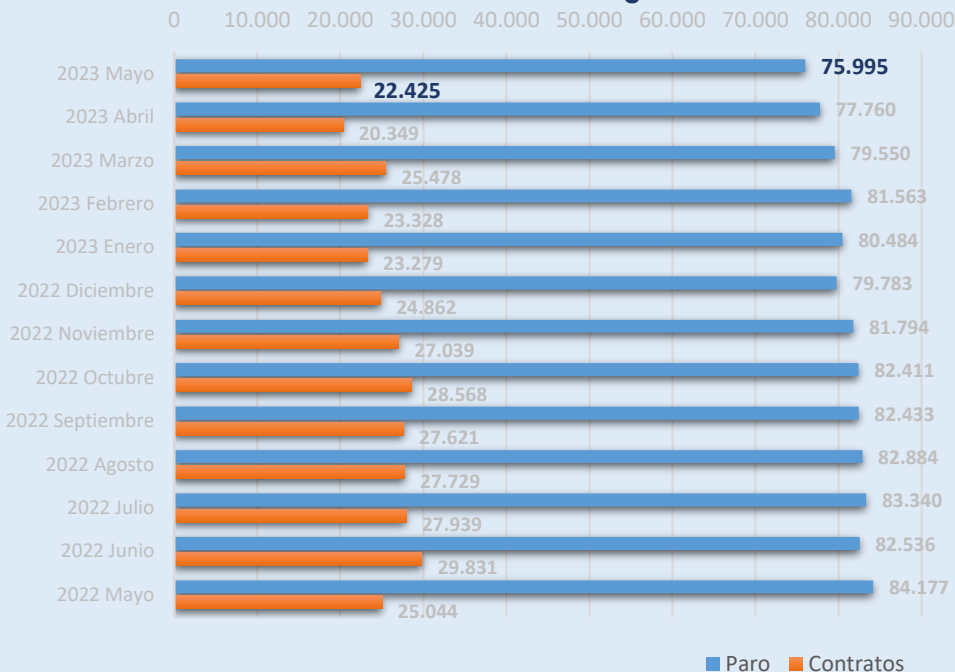




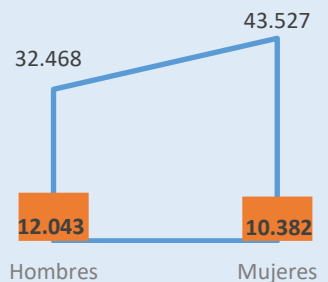
Indicadores de Empleo de la Isla de Tenerife en mayo 2023



Evolución del Movimiento Laboral Registrado Isla de Tenerife



Movimiento Laboral Mayo 2023 por Sexos



Amplía información con un clic:
[@tfebancodatos](#) [@tenerifedata](#)



Fuente: ISTAC a partir de datos del OBECAN

