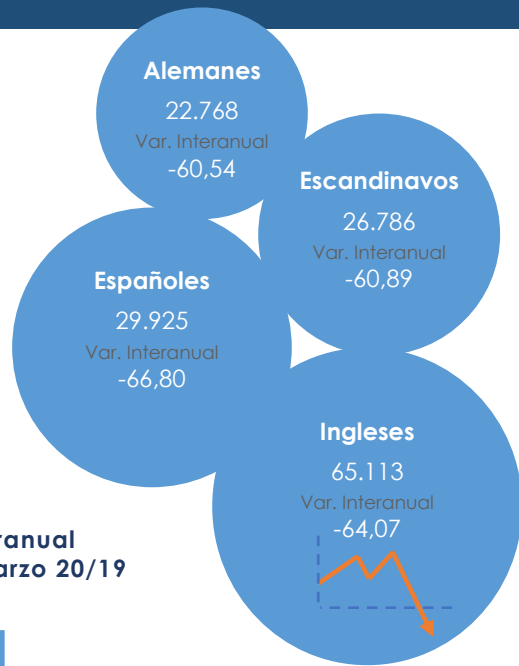


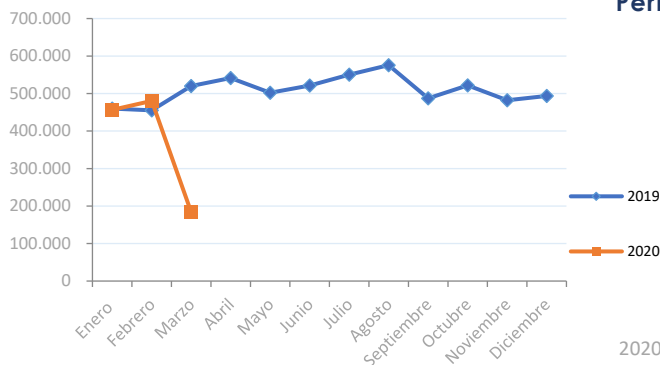
Datos de Turismo elaborados por el Servicio Técnico de Desarrollo Socioeconómico y Comercio

Principales Nacionalidades

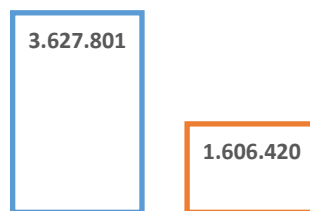
Principales Variables Turísticas	Marzo 2020	Marzo 2019	Variación Interanual
Total Turistas	183.869	520.276	-64,66%
Pernoctaciones	1.606.420	3.627.801	-55,72%
Ocupación %	34,67	66,47	-31,80
Turistas Hoteleros	122.649	341.938	-64,13%
Pernoctaciones	956.793	2.249.293	-57,46%
Ocupación %	36,44	74,38	-37,94
Turistas Extrahoteleros	61.220	178.338	-65,67%
Pernoctaciones	649.627	1.378.508	-52,87%
Ocupación %	32,36	56,64	-24,28



Variación Mensual del Nº de Turistas por años



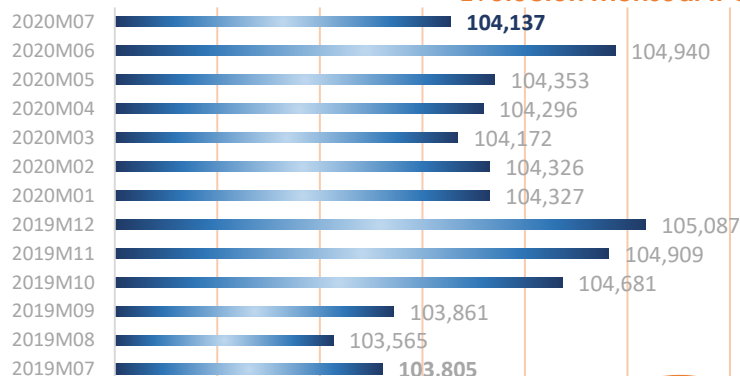
Variación Interanual Pernoctaciones Marzo 20/19



IPC - Provincia de S/C de Tenerife

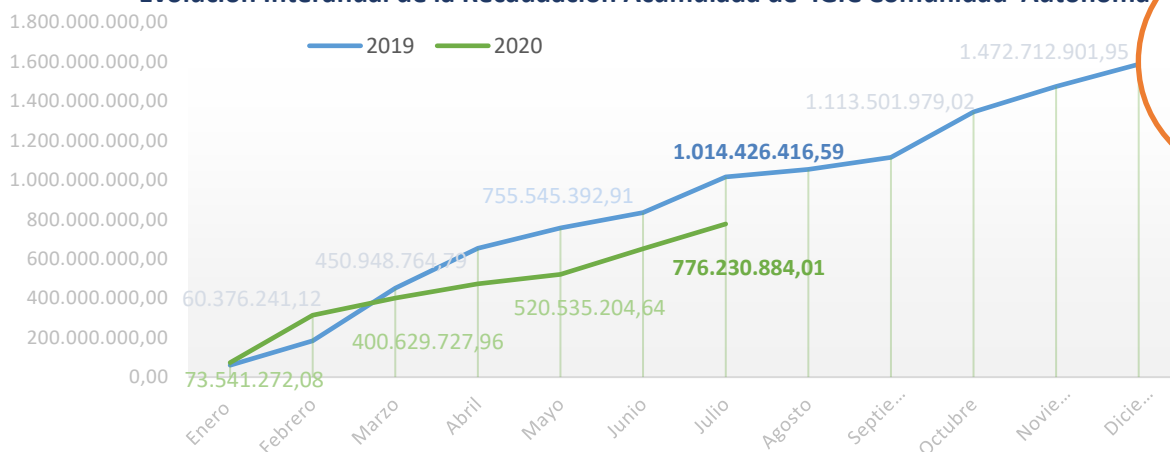
IPC JULIO 2020	104,137
Variación mensual	-0,8
Variación anual	0,3
Variación en lo que va de año	-0,9

Evolución Mensual IPC



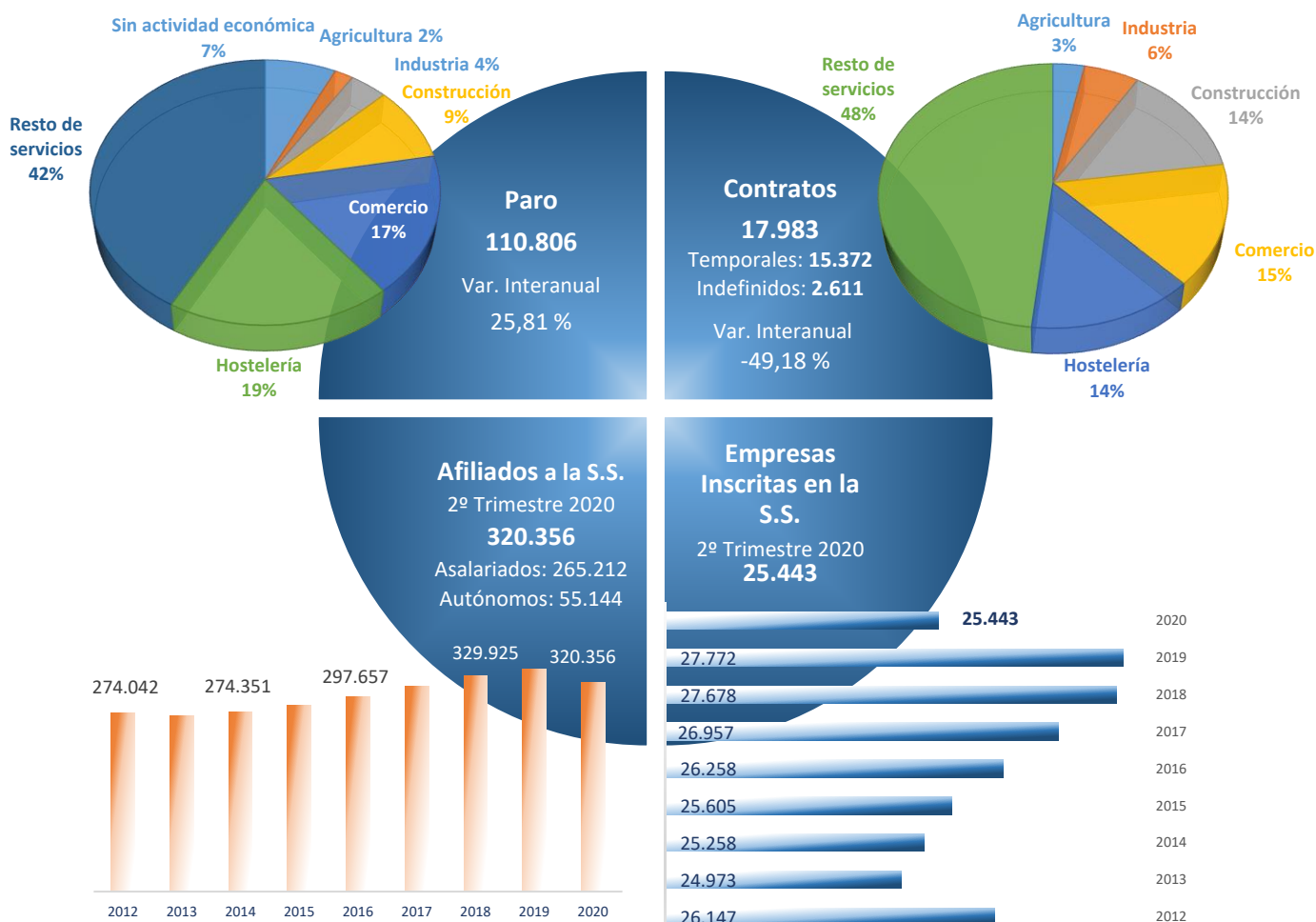
Fuente: INE

Evolución Interanual de la Recaudación Acumulada de IGIC Comunidad Autónoma de Canarias



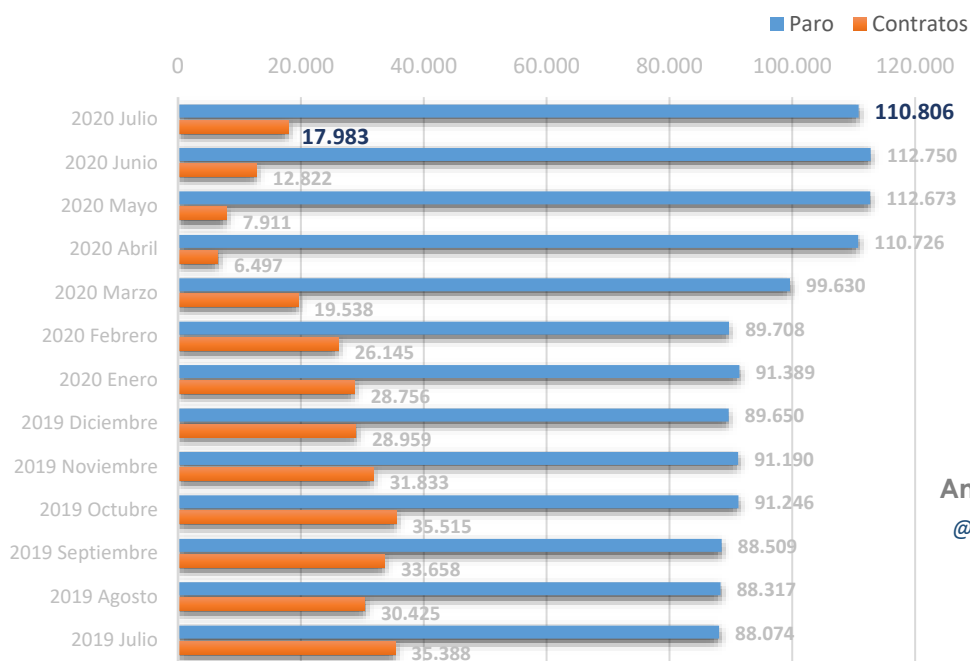
Fuente: ISTAC

Indicadores de Empleo de la Isla de Tenerife en Julio 2020

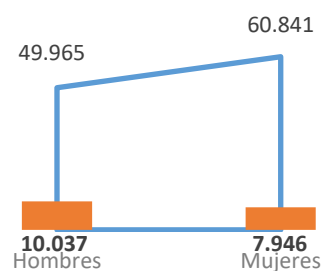


Datos referidos al segundo trimestre de cada año

Evolución del Movimiento Laboral Registrado Isla de Tenerife



Movimiento Laboral Julio 2020 por Sexos



Amplía información con un clic:

@tfebandatos

@tenerifedata



Fuente: ISTAC a partir de datos del OBECAN