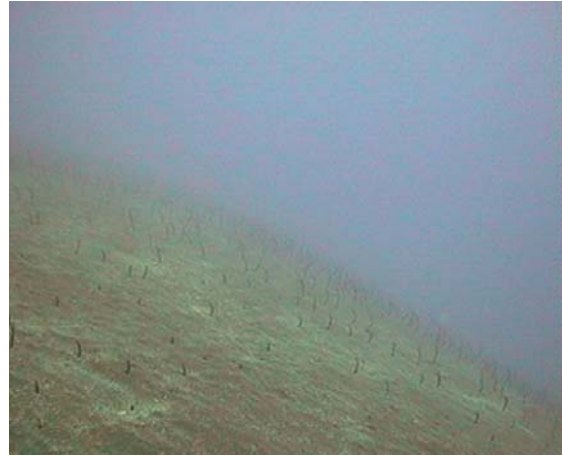


Fotogramas obtenidos a partir de los vídeos filmados con la cámara de TV submarina.

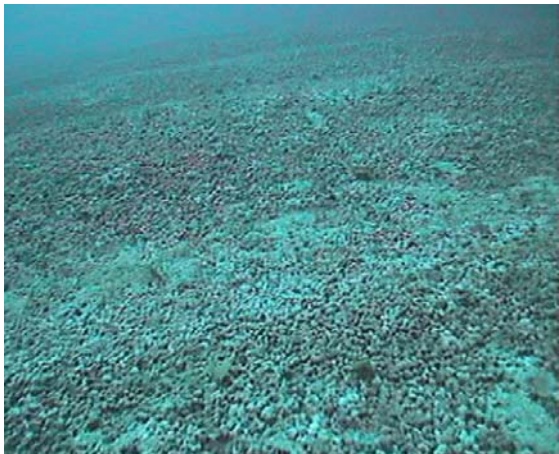
## SUBMAREAL: HÁBITATS



Arenal (cód. 1063) inclinado en un ángulo máximo frente a Candelaria.



Arenal (cód. 1063) con Anguillas jardineras (cód. 5090).



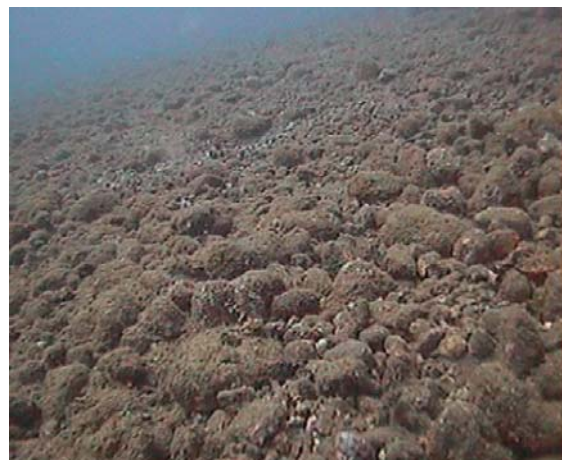
Fondo de cascajo (cód. 1065), formado por rodolitos (cód. 5100) en Anaga.



Detalle de los rodolitos (cód. 5100).



Fondo de fango (cód. 1066) en la rada de Santa Cruz. Se observan algunos gorgoniáceos creciendo sobre piedras.

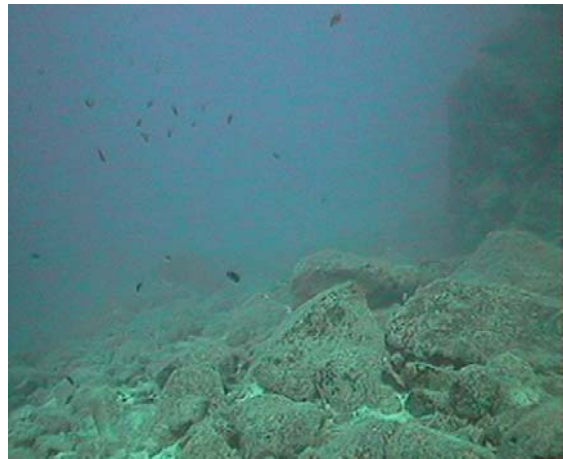


Fondo de callaos (cód. 1067) frente al Puertito de Güímar.





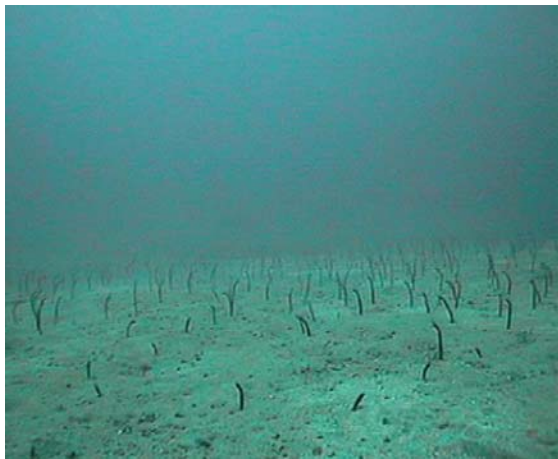
Fondo de callaos (cód. 1067).



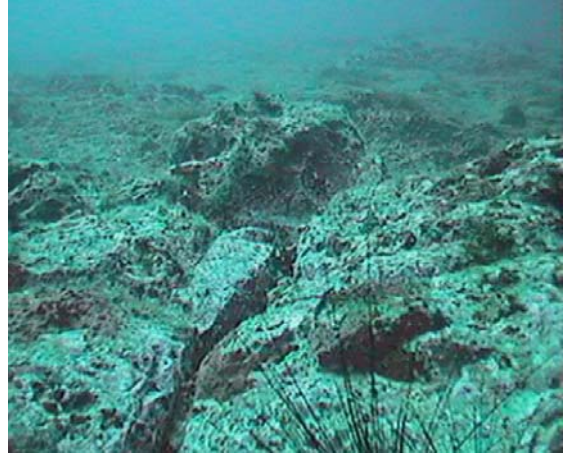
Base de veril (cód. 1011) en el Roque de Fuera (Anaga).

---

## SUBMAREAL: COMUNIDADES



Comunidad de anguilas jardineras (cód. 5090).



Blanquizal (cód. 5040) a 5.5 km de la costa de Anaga.

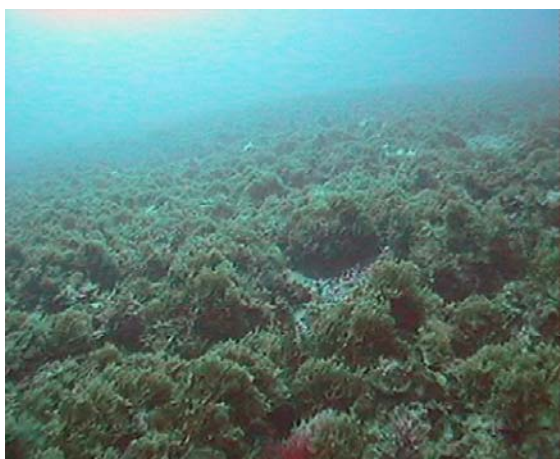


Gorgonia amarilla (*Lophogorgia viminalis*) sobre fondo de arena y cascajo frente a Roque Bermejo.



Algal de *Lobophora variegata* (cód. 5012) en Anaga.

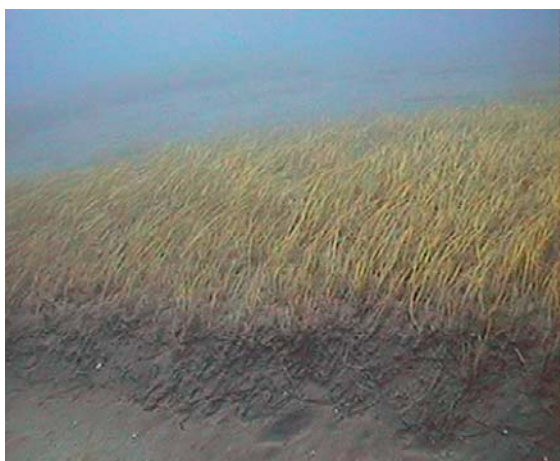




Algal mixto (cód. 5010) en Anaga.



Comunidad de *Halophila decipiens* (cód. 5071) en Igueste de San Andrés.



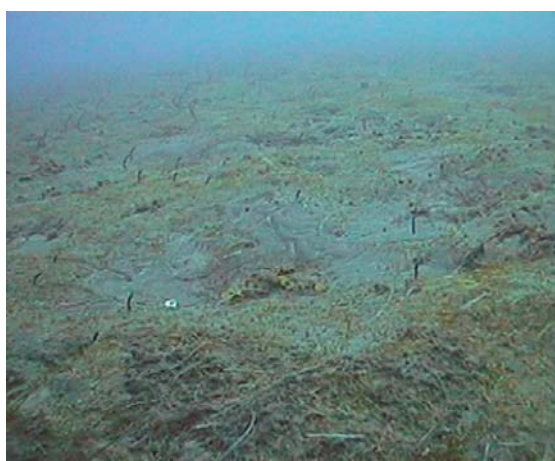
Sebadal (cód. 5070) de Antequera.



Sebadal (cód. 5070) poco denso en Antequera.



Nasa sobre el sebadal (cód. 5070) de San Andrés.



Halofital (cód. 5071) mezclado con Anguila jardinera y seba, en Igueste de San Andrés.